

# ANIMALI E VOCABOLARIO • 1

1

## UNA PAROLA, DUE SIGNIFICATI

Tutti conoscono questi animali, ma se cerchi i loro nomi sul vocabolario troverai altri significati oltre a quello più noto.

LUPO

PECORA

ORSO

GRILLO

ASINO

PAPPAGALLO

Cercali sul vocabolario DEVOTO-OLI JUNIOR e poi scrivi una frase per ciascun significato che trovi.

### lupo

Primo significato .....

Secondo significato .....

### pecora

Primo significato .....

Secondo significato .....

### orso

Primo significato .....

Secondo significato .....

### grillo

Primo significato .....

Secondo significato .....

### asino

Primo significato .....

Secondo significato .....

### pappagallo

Primo significato .....

Secondo significato .....



2

## I PARAGONI CON GLI ANIMALI

Completa i paragoni inserendo al posto giusto gli animali dell'esercizio precedente; se necessario aiutati con il vocabolario DEVOTO-OLI JUNIOR.

• pauroso come .....

• scontroso come .....

• ignorante come .....

• ripetitivo come .....

• sveglio come .....

• affamato come .....



3

### UN PENSIERO TIRA L'ALTRO

L'affermazione **Mara è una lumaca** è il risultato di una serie di associazioni e di passaggi logici:

- 1. Mara è lenta. → 2. La lumaca è lenta. → 3. Mara è lenta come una lumaca. →
- 4. Mara è una lumaca.

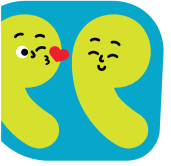
Adesso prova tu a ricostruire i passaggi logici che hanno portato alla seguente espressione:  
**Il tuo amico è una volpe.**

1.

2.

3.

4.



4

### LE PAROLE DERIVATE DAGLI ANIMALI

I verbi seguenti derivano dal nome di un animale. Indica di quale animale si tratta e prova a spiegare il significato della parola, poi confronta le tue definizioni con quelle del vocabolario DEVOTO-OLI JUNIOR.

VERBO	NOME DA CUI DERIVA	SIGNIFICATO
gattonare	.....	.....
scimmiottare	.....	.....
serpeggiare	.....	.....
formicolare	.....	.....

5

### CHE VERSO FA?

Collega con una freccia gli animali, elencati nella colonna a sinistra, ai versi che ciascun animale produce, elencati nella colonna a destra. Aiutati con il vocabolario DEVOTO-OLI JUNIOR: cercando il nome dell'animale troverai, in fondo alla voce, il verso che fa.

pecora

squittisce

mucca

raglia

topo

muggisce

elefante

bela

anatra

pigola

pulcino

barrisce

asino

starnazza



6

**CHE VERSO È?**

Completa la tabella indicando per ciascun animale il nome del verso che produce e il verbo corrispondente, come nell'esempio. Aiutati con il vocabolario DEVOTO-OLI JUNIOR: cercando il nome dell'animale troverai, in fondo alla voce, il verso che fa.

ANIMALE	NOME DEL VERSO	VERBO
pecora	belato	belare
mucca	.....	.....
topo	.....	.....
elefante	.....	.....
anatra	.....	.....
pulcino	.....	.....
asino	.....	.....



7

**LE AZIONI DEGLI ANIMALI**

Indica, per ciascun animale, quale azione non è adatta.

**cane**  ringhia  
 scodinzola  
 trabocca

**serpente**  sibila  
 striscia  
 saltella

**talpa**  scava  
 galoppa  
 si nutre

**farfalla**  si posa  
 squilla  
 volazza

