

ANIMALI E VOCABOLARIO • 2

1

UNA PAROLA, DUE SIGNIFICATI

Tutti conoscono questi animali, ma se cerchi i loro nomi sul vocabolario troverai altri significati oltre a quello più noto.

LEPRE

GATTO

LEONE

PESCE

VOLPE

MULO

Cercali sul vocabolario DEVOTO-OLI JUNIOR e poi scrivi una frase per ciascun significato che trovi.

lepre

Primo significato

Secondo significato

gatto

Primo significato

Secondo significato

leone

Primo significato

Secondo significato

pesce

Primo significato

Secondo significato

volpe

Primo significato

Secondo significato

mulo

Primo significato

Secondo significato



2

I PARAGONI CON GLI ANIMALI

Completa i paragoni inserendo al posto giusto gli animali dell'esercizio precedente; se necessario aiutati con il vocabolario DEVOTO-OLI JUNIOR.

• coraggioso come

• furbo come

• veloce come

• testardo come

• muto come

• sornione come

3

UN PENSIERO TIRA L'ALTRO

L'affermazione **Mara è una lumaca** è il risultato di una serie di associazioni e di passaggi logici:

- 1. Mara è lenta. → 2. La lumaca è lenta. → 3. Mara è lenta come una lumaca. →
- 4. Mara è una lumaca.

Adesso prova tu a ricostruire i passaggi logici che hanno portato alla seguente espressione:
La mia amica è un'acchiuga.

1.

2.

3.

4.

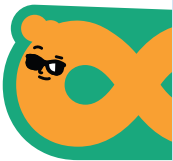


4

LE PAROLE DERIVATE DAGLI ANIMALI

I verbi qui sotto derivano dal nome di un animale. Indica di quale animale si tratta e prova a spiegare il significato della parola, poi confronta le tue definizioni con quelle del vocabolario DEVOTO-OLI JUNIOR.

VERBO	NOME DA CUI DERIVA	SIGNIFICATO
pavoneggiarsi
sgattaiolare
accanirsi
appollaiarsi



5

CHE VERSO FA?

Collega con una freccia gli animali, elencati nella colonna a sinistra, ai versi che ciascun animale produce, elencati nella colonna a destra. Aiutati con il vocabolario DEVOTO-OLI JUNIOR: cercando il nome dell'animale troverai, in fondo alla voce, il verso che fa.

cavallo

bramisce

gatto

cinguetta

rondine

miagola

rana

garrisce

passero

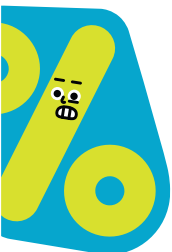
gracida

usignolo

gorgheggia

cervo

nitrisce



6

CHE VERSO È?

Completa la tabella indicando per ciascun animale il nome del verso che produce e il verbo corrispondente, come nell'esempio. Aiutati con il vocabolario DEVOTO-OLI JUNIOR: cercando il nome dell'animale troverai, in fondo alla voce, il verso che fa.

ANIMALE	NOME DEL VERSO	VERBO
cavallo	nitrito	nitrire
gatto
rondine
rana
passero
usignolo
cervo

7

LE AZIONI DEGLI ANIMALI

Indica, per ciascun animale, quale azione non è adatta.

- leone**
- dorme
 - striscia
 - aggredisce

- cinghiale**
- grufola
 - svolazza
 - caccia

- gatto**
- ronfa
 - gioca
 - trotta

- talpa**
- galoppa
 - trotta
 - si posa