

# GELO

1

## TROVA L'INTRUSO

Le seguenti parole derivano dalla parola **GELO**, tranne una. Trova la parola intrusa e prova a dare una spiegazione della tua scelta. Puoi aiutarti anche consultando la famiglia della parola **GELO** sul sito del DEVOTO-OLI JUNIOR ([www.devoto-oli-junior.it/famiglie-di-parole](http://www.devoto-oli-junior.it/famiglie-di-parole)).



GELO



gelato • gelido • gelosia • gelataio •  
gelata • gelare • gelateria • gelone

La parola intrusa è..... perché.....  
.....

2

## TROVA LA PAROLA GIUSTA

Completa le frasi con le parole giuste, scegliendo tra quelle che seguono:

CONGELATO

GELATE

DISGELO

GELO

GELATI

- Le ..... notturne hanno rovinato i fiori.
- La strada era pericolosa a causa del .....
- Ho i piedi ..... per il freddo.
- L'aumento della temperatura ha provocato il ..... della neve.
- Il freddo ha ..... l'acqua nelle tubature.

3

## DA FREDDO A CALDO: SBALZI DI TEMPERATURA!

Numera i seguenti aggettivi in ordine di intensità crescente, cioè da quello che indica la temperatura più fredda (1) a quello che indica la temperatura più calda (6).

tiepido

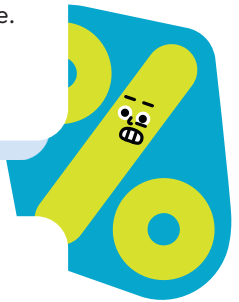
gelato

freddo

caldo

bollente

fresco



4

### I SINONIMI

Sostituisci la parola **GELATO** o tutta l'espressione in cui si trova con il sinonimo adatto, scegliendolo tra i seguenti:

AMMUTOLITO • GELIDO • GHIACCIATO • ALIMENTO DOLCE • SPAVENTATO



Un lago gelato	Un lago .....
Essere gelato per il terrore	Essere .....
Gustare un gelato	Gustare un .....
Rimasi gelato per quella risposta	Rimasi .....
Un vento gelato	Un vento .....

5

### I CONTRARI

Collega con una freccia ogni aggettivo al suo contrario.

gelato	accaldato
liquido	caldo
congelato	bollente
freddo	nuvoloso
infreddolito	aperto
sereno	duro
chiuso	bagnato
soffice	scongelato
gioioso	triste
asciutto	solido

