

POLISEMIE • 2

1

UNA PAROLA, DUE SIGNIFICATI

In ogni coppia di frasi manca la stessa parola, che però ha un significato diverso in ciascuna frase.

Sai dire qual è? Scrivi in ciascuna frase la parola mancante. Poi, per ogni parola inserita, spiega i suoi due diversi significati

- Mario ha comprato due stilografiche.
- Quel pappagallo ha le variopinte.

PAROLA INSERITA	PRIMO SIGNIFICATO	SECONDO SIGNIFICATO
.....
.....

- Il violino è uno strumento ad
- Nei tempi antichi la caccia si svolgeva con e frecce.

PAROLA INSERITA	PRIMO SIGNIFICATO	SECONDO SIGNIFICATO
.....
.....

- Se vuoi intervenire, alza la
- Ho verniciato la parete con una di bianco.

PAROLA INSERITA	PRIMO SIGNIFICATO	SECONDO SIGNIFICATO
.....
.....

- Mi serve un per cucire il bottone.
- Dal rubinetto esce un d'acqua.

PAROLA INSERITA	PRIMO SIGNIFICATO	SECONDO SIGNIFICATO
.....
.....

- Per fare il disegno geometrico occorrono e righello.
- La di pallavolo ha vinto la partita.

PAROLA INSERITA	PRIMO SIGNIFICATO	SECONDO SIGNIFICATO
.....
.....

- Ogni domanda termina con un interrogativo.
- A che sei con il lavoro?

PAROLA INSERITA	PRIMO SIGNIFICATO	SECONDO SIGNIFICATO
.....
.....



2

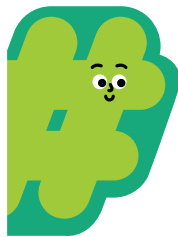
UNA PAROLA, TANTI SIGNIFICATI, TANTE FRASI

Aiutandoti anche con il vocabolario DEVOTO-OLI JUNIOR, forma delle frasi utilizzando la stessa parola nei suoi diversi significati.

stecca	Asta lunga e sottile
	Bastone lungo per colpire la palla nel gioco del biliardo
	Stonatura

pianta	Organismo vegetale provvisto di radici, fusto e foglie
	La superficie inferiore del piede
	Riproduzione in scala di una città o di un luogo

rete	Rete da pesca
	Rete Internet
	Rete del campo di pallavolo



3

QUATTRO PAROLE, TANTI SIGNIFICATI, TANTE FRASI

Completa le seguenti frasi con le parole indicate qui sotto. Ogni parola deve essere usata due volte. Aiutati consultando il vocabolario DEVOTO-OLI JUNIOR.

PIANO

BANCO

CAMPO

RADICE

- Domani eseguirò il saggio di
- Durante il viaggio in autostrada ci siamo imbattuti in un di nebbia.
- I miei amici abitano al terreno.
- Il sentiero costeggia un di grano.
- La del pino affiorava nella strada.
- La mia compagna di è molto simpatica.
- Il problema deve essere affrontato alla
- Non sono molto competente in questo

